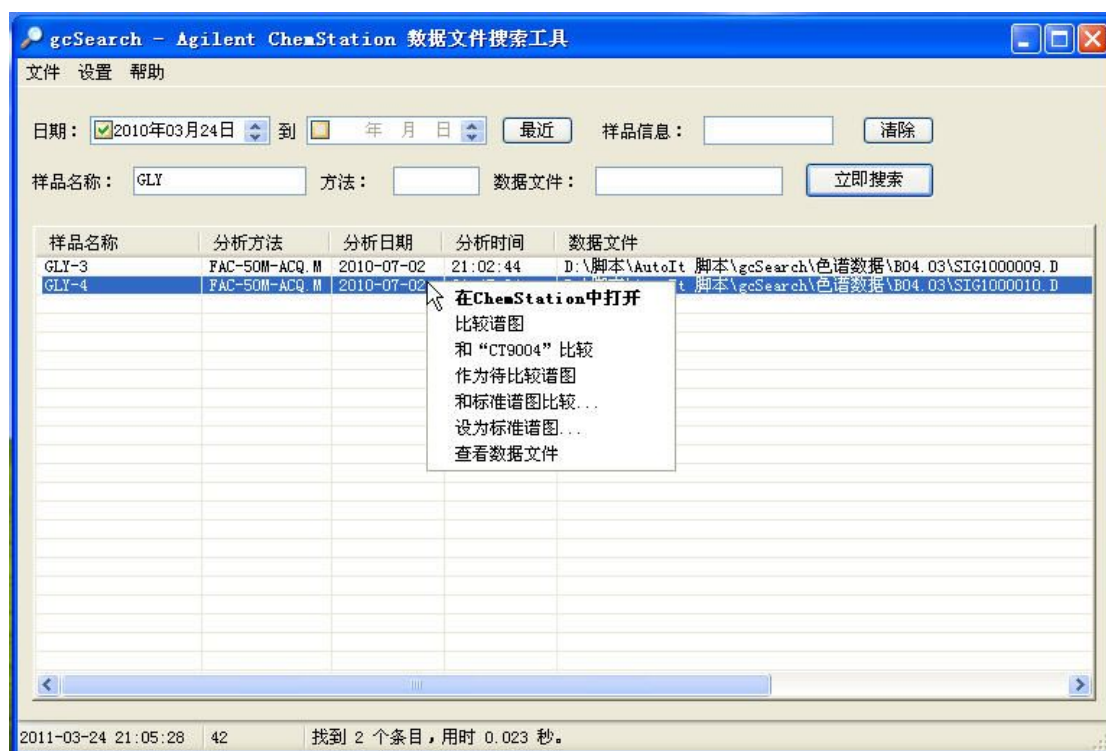


## gcSearch — 安捷伦化学工作站数据文件搜索工具

### 软件介绍

安捷伦化学工作站 (Agilent ChemStation) 生成的气相、液相等数据文件以 \*.D 文件夹形式保存在硬盘中, 其主要数据在其中的 \*.ch 文件中。gcSearch 用于搜索 ChemStation 的气相、液相等 (\*.ch) 数据文件, 主要功能: 按样品名称、分析方法、分析日期等搜索电脑中的 ChemStation 气相、液相等数据文件。双击搜索结果可直接在化学工作站中显示谱图, 右键点击搜索结果选择相应的菜单, 可方便地在化学工作站中比较谱图。



### 安装与卸载

gcSearch 只有一个文件 (gcSearch.exe), 可以复制到任意位置运行, 不需要安装。卸载: 先去掉菜单 [设置](#) → [开机自动运行](#) 前的 “√”, 然后直接删除软件即可。

### 菜单功能列表

#### 文件菜单

[文件 - 调用标准谱图文件](#) - 在标准谱图文件夹中选择一个 (\*.D) 数据文件并在

ChemStation 中调用。在调用标准谱图数据文件时，优先调用来自数据文件的方法（DA.M）。

**文件－打开标准谱图文件夹**－打开标准谱图文件夹，进行删除、重命名等维护工作。

**文件－重建索引文件**－按当前的索引设置重建索引文件。第一次运行、索引文件夹有改变或发现部分文件搜索不到时，需重建索引文件。

**文件－退出**－完全退出软件。若退出软件，有新的数据文件产生时将不会被索引。通常关闭软件窗口后，软件将最小化到通知区域在后台运行，监视新的数据文件，一旦发现新的色谱数据文件，立即加入索引中。

#### 设置菜单

**设置－开机自动运行**－设置或取消开机自动运行。若勾选此项，在 Windows 重新启动时 gcSearch 能自动运行。

**设置－优先调用来自数据文件的方法（DA.M）**－若选中此项而且数据文件（\*.D）中含有方法文件 DA.M，则在 ChemStation 中调用数据文件时优先调用此方法。否则优先调用默认方法目录中的方法。

**设置－索引设置**－设置索引文件夹

#### 帮助菜单

**帮助－帮助**－软件使用的简单说明

**帮助－主页**－在默认浏览器中打开软件主页

**帮助－关于**－显示版本、作者信息

## 使用说明

### 1. 建立文件索引

点击菜单 **设置→索引设置** 调出索引设置窗口（第一次运行时会自动弹出设置窗口），将保存色谱数据的文件夹加入列表中。若系统中已安装 ChemStation 软件，则 ChemStation 当前的数据文件夹会自动加入列表。勾选“重建索引”并按确定后即可开始索引数据文件。仅第一次运行或有问题时需重建索引，正常情况下软件监视列表中的文件夹，一旦发现新的数据文件，会自动加入索引。

### 2. 搜索色谱数据

索引建立后就可以搜索了。在搜索界面中输入日期、样品名称、分析方法、样品信息或数据文件名等信息后，按“立即搜索”，即可显示搜索结果。在系统安装有 ChemStation 软

件并打开化学工作（脱机）窗口的情况下，鼠标双击一个搜索结果条目，该数据文件即可在 ChemStation 中打开并显示。

### 3. 比较任意二个（或二个以上）色谱图

右键点击一个搜索结果，点击右键菜单中的“比较谱图”，此数据文件即可在 ChemStation 中打开并与之前已显示的谱图同时（重叠）显示出来以便比较。

### 4. 和选择的特定谱图比较

- （1） 右键单击搜索到的一个数据文件条目（如“样品 A”），在右键菜单中选择“作为待比较谱图”。这样以后的右键菜单中都会出现此项：和“样品 A”比较。
- （2） 选择另一个待比较的数据文件条目（如样品 B），在右键菜单中选择：和“样品 A”比较，样品 A、样品 B 二个谱图会同时在 ChemStation 中显示出来以便比较。

### 5. 和标准谱图比较

- （1） 建立标准谱图库：右键点击一个准备作为标准谱图的条目，选择“作为标准谱图…”，输入谱图名称（作为数据文件名），然后按“确定”。这样 gcSearch 就会将该数据文件复制到标准谱图文件夹。按此方法建立多个标准谱图，以供对比用。
- （2） 右键点击待比较的样品条目，选择“和标准谱图比较…”，在弹出的文件夹中选择一个标准谱图数据文件，按“确定”。这样标准谱图、待比较谱图即会在 ChemStation 中同时（重叠）显示出来以便比较。